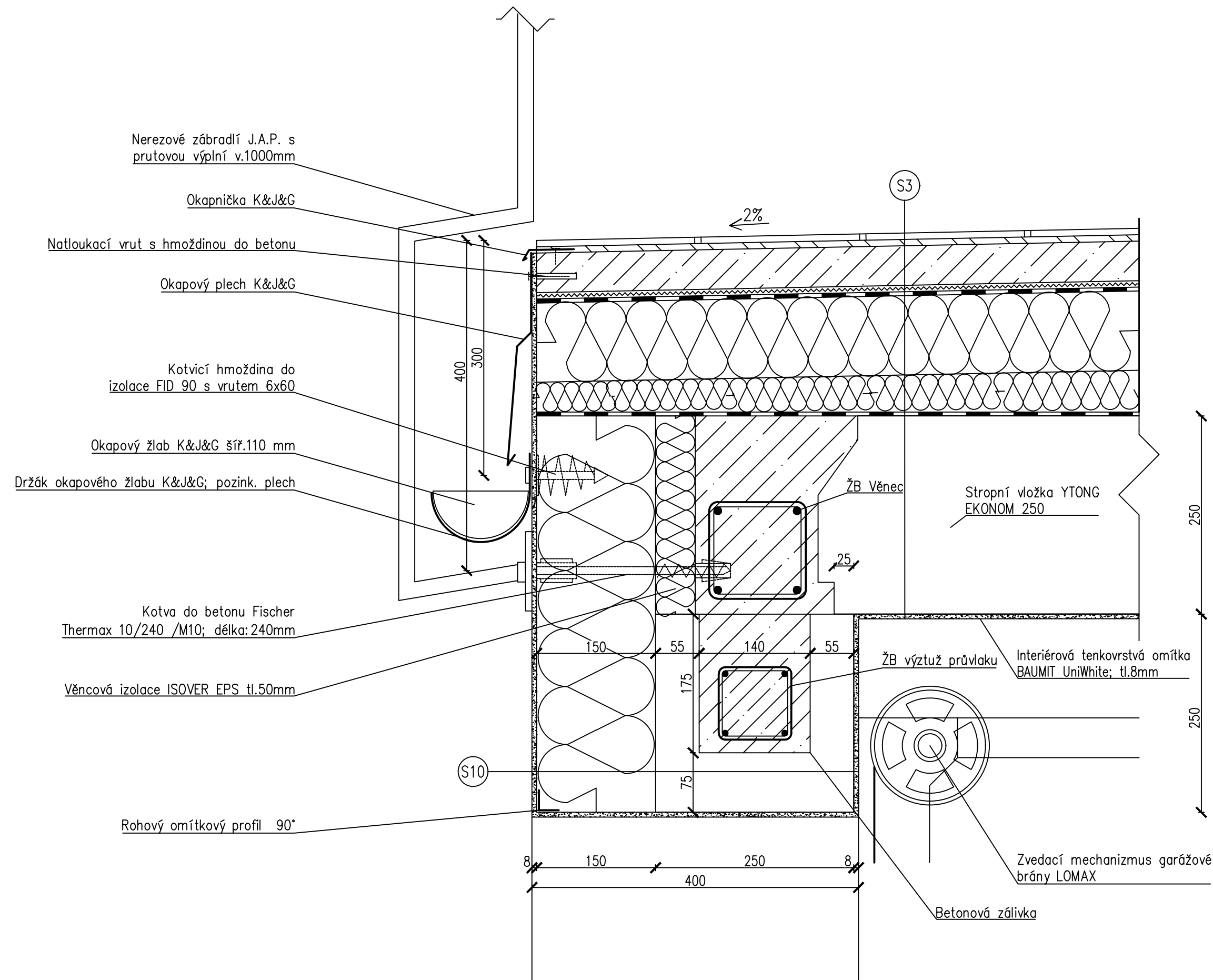


Detail ukončení terasy nad garáží M 1:10



Výpis skladeb

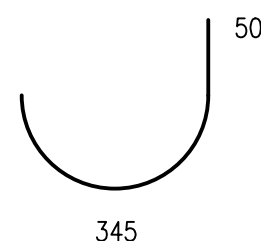
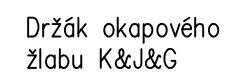
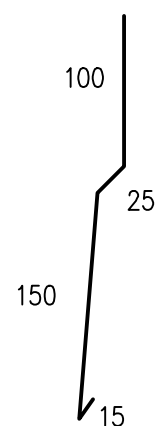
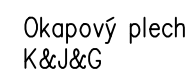
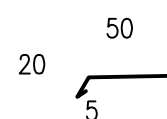
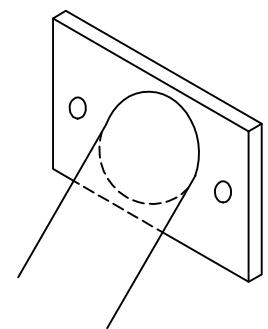
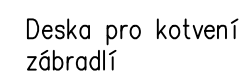
- S3**

 - Keramická nemrznoucí dlažba tl.8mm
 - Cementový potěr BAUMIT POTER + síť 6/150 x 6/150 tl.50 mm
 - Hydroizolace Asf. pás GLASTEK 30 sticker; tl.3,5 mm
 - Izolace ISOVER EPS 100; tl.100 mm; $\lambda=0,038\text{W/mK}$
 - Spádový klín ISOVER ve spádu 2%; $h_{\min}=50\text{mm}$; $\lambda=0,038\text{W/mK}$
 - Parozábrana BITU-FLEX AL, natavitelná; tl.3,5 mm
 - Nosná konstrukce-Strop YTONG EKONOM 250; tl.250mm; $\lambda=0,395\text{W/mK}$
 - Interiérová tenkovrstvá omítka BAUMIT UniWhite; tl.8mm; $\lambda=0,54\text{W/mK}$


S10

 - Fasádní omítka BAUMIT; tl.3mm; Kód barvy: 0019(SNĚHOVÁ BÍLÁ)
 - Univerzální stěrka BAUMIT STAR CONTACT WHITE s výztužnou skelnou sítí BAUMIT StarTex; tl. 5mm
 - Tepelná izolace ISOVER EPS 70F; tl.150mm; $\lambda=0,15\text{W/mK}$
 - Lepicí hmota BAUMIT DuoContact; tl.6mm; $\lambda=0,8\text{W/mK}$
 - Nosný průvlak YTOUNG U-250 s betonovou záklivkou z betonu C20/25 s výztuží B500B
 - Interiérová tenkovrstvá omítka BAUMIT UniWhite; tl.8mm; $\lambda=0,54\text{W/mK}$

Klempířské výrobky



0,000 = 203,55 m H.a.s.l., B.H.S. / KOORDINAČNÝ SYSTÉM S-JTSK

TYP PRÁCE		BAKALÁŘSKÁ PRÁCE		 <div>VYSOKÉ UČENÍ TECHNICKÉ V BRNĚ</div> FAKULTA STAVEBNÍ	
KRESLIL	Martin Bojšešik				
KONTROLOVAL	doc. Ing. Milan Ostrý Ph.D.				
INVESTOR	Martin Bojšešik, Nové Mesto nad Váhom, 91501, SR				
MÍSTO STAVBY	Nové Mesto nad Váhom, Bzinská ul./ Parc. č. 5881/33				
NÁZEV PROJEKTU		RODINNÝ DŮM - EKOLINE			
		-		FORMÁT	4* A4
STAVEBNÍ OBJEKT	SO 01 RODINNÝ DŮM			DATUM	05/2016
ČÁST	PODLE VYHLÁŠKY č. 499/2006 Sb.			FÁZE	REALIZACE
NÁZEV VÝKRESU		DETAIL ŘEŠENÍ UKONČENÍ TERASY NAD GARÁŽÍ		MĚŘÍTKO	1:10
				ČÍSLO VÝKRESU	D.12